

# Jornal O Servidor

Distribuição gratuita

www.jornalosedvidor.com.br

Ed. 19 - julho 23



**INOVATEC SOLAR**  
ENERGIA & SUSTENTABILIDADE

(55) 9.9149-3408

(55) 2120-5888

**R. Santa Rosa, 387**  
**Centro - Santa Rosa**



## Secretário Estadual do Trabalho e Desenvolvimento Profissional visita SIMUSAR

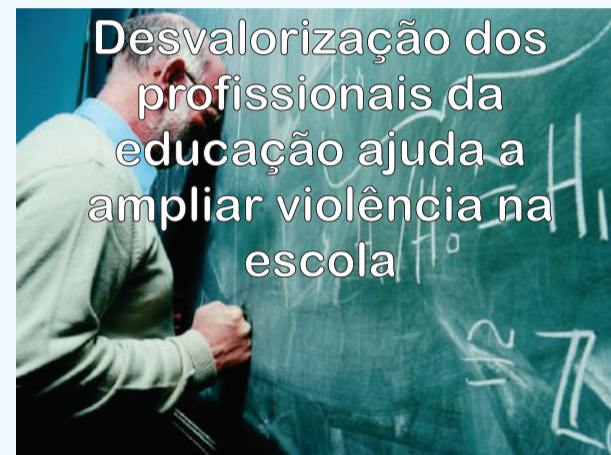
O Deputado Estadual e Secretário Estadual do Trabalho e Desenvolvimento Profissional do Rio Grande do Sul Gilmar Sossella e sua comitiva estiveram visitando a Região Noroeste do Estado a fim de debater alternativas a respeito de projetos e programas em sua área de atuação.

Na ocasião, dia 30/06, o deputado esteve no Simusar – Sindicato dos Servidores Municipais de Santa Rosa, onde foi recebido pelo presidente da entidade Prof. Jonas. O Secretário colocou-se à disposição do Simusar e propôs encaminhamentos das demandas discutidas.

“Por ser uma liderança do PDT, solicitamos apoio do deputado/secretário e do seu partido às

demandas dos servidores públicos. Elencamos a necessidade de criação de cursos técnicos para atender as necessidades dos filhos dos trabalhadores e nos colocamos a disposição para tonar essa reivindicação atingível. A presença do Deputado/Secretário Estadual nos dá a dimensão da importância que o Simusar atingiu nos últimos anos no contexto regional, reafirma nossa atuação diante das autoridades na luta por melhorias ao serviço público e nos coloca como protagonistas no cenário do desenvolvimento de nossa comunidade.” Disse prof. Jonas.

Posteriormente Gilmar Sossella e comitiva seguiram sua agenda em outras cidades da Região.



Desvalorização dos profissionais da educação ajuda a ampliar violência na escola

Com o crescimento de ataques às escolas no Brasil nos últimos meses, a preocupação com a violência contra os colégios cresceu. Entre setembro de 2022 e abril de 2023, ao menos cinco ações fatais foram registradas. Desde 2011, pelo menos 52 pessoas morreram em atentados em instituições educacionais brasileiras.

Recentemente, a Agência Câmara, ligada à Câmara dos Deputados, divulgou uma cartilha para analisar a questão. O material traz muitas das propostas defendidas pela CNTE.

Dentre as propostas para resolução do problema estão práticas de formação e de qualidade para todos, construção e vivência de relações escolares **democráticas**, enfrentamento dos processos de medicalização, patologização e judicialização da vida de educadores e estudantes, promoção de políticas públicas que possibilitem o desenvolvimento de todo e algo que a CNTE julga essencial: **a valorização do trabalho do professor.**

Recrutadas da Arte

Aulas criativas, dinâmicas e divertidas

Plano de aula individual

**CURSO DE DESENHO E CRIATIVIDADE**

/recrutadasdaarte (55) 9.9731-4176

**Jornal**  
**O Servidor**

Distribuição gratuita

Endereço: R. Boa Vista – Santa Rosa - RS  
CNPJ: 12.166.743/0001-15  
Direção: Tais Stum  
Jornalista Responsável: Ronaldo Pinheiro MTE:  
18972/RS  
Arte e Diagramação: JF  
Circulação: Região Santa Rosa

Impressão: Gráfica Araucária - Lages SC - (49) 3289-4300

**SIMUSAR**  
**EM**  
**AÇÃO**

Notícias - Debates - Entrevistas

Sábados - 11h 30 min  
www.radiowebsest.com.br

Quintas - 20h  
Rádio Vera Cruz, 100.3, site e app

Face: simusaroficial

## Reflexão

### Os Servidores e o Estado Solidário



Flávio Girardon  
Prof. de História:  
EMEF Duque de Caxias  
EEEB Cruzeiro

Os serviços públicos cresceram em importância no Brasil nos últimos tempos, especialmente com a promulgação da Constituição de 1988 que valorizou e trouxe a luz pela primeira vez um valor inestimável para os servidores públicos em nosso país. Essa última Carta Magna é considerada a mais completa da nossa história republicana, pois além de ter sido redigida após o término da ditadura militar, trouxe consigo elementos estratégicos nas áreas de educação, saúde, povos indígenas, mulheres, idosos, serviços públicos e uma série de outras questões vitais para o país.

#### O serviço público e o desenvolvimento da nação.

Muitas pessoas talvez não saibam, mas o bom funcionamento dos serviços públicos é elemento fundamental para o desenvolvimento de um país, pois representa a boa organização, a essência da função pública, a capacidade de incluir as pessoas e colocar o Estado brasileiro à serviço de sua população. Manter ativo e propiciando boas condições para os servidores públicos é fator preponderante para a economia, políticas sociais, qualidade de vida. A organização dos serviços públicos no Brasil iniciou nos anos 1950, nas décadas seguintes se manteve ativo, tendo um significado muito relevante na vida nacional. Nos anos 1980 com a universalização da educação e o surgimento do SUS, o serviço público se caracterizou definitivamente no país prestando serviços à todos os segmentos da população, principalmente àqueles que mais precisam de seu apoio. Manter os serviços e os servidores desempenhando esses papéis é estratégico para que o povo brasileiro possa ter acesso contínuo

aos serviços essenciais e que fazem a diferença para milhões de sujeitos.

#### A retomada dos Concursos Públicos

A partir da aprovação do Teto de Gastos em 2017 ocorreu uma fredda brusca na organização de concursos públicos e assim buscou-se a terceirização e os contratos temporários em várias esferas da área pública. Em muitos Estados e cidades do país, percebeu-se um temor acerca da qualidade e extensão dos serviços que a partir de então passaram a ser vistos como fonte de lucro na ótica de empresas. Mas a extinção do teto de gastos e a aprovação do chamado arcabouço fiscal abriram possibilidades de retomada dos concursos públicos os quais são peça chave para que o serviço público possa ser mantido em sua finalidade (pelo menos) adiando sua total descaracterização.

#### A solidariedade frente ao individualismo.

Uma das características do setor público é exercer o trabalho para a população em setores essenciais como educação, saúde, segurança e outros segmentos. Não trata-se apenas de desenvolver um trabalho, mas de mostrar às pessoas a importância e o real significado desses serviços, principalmente no aspecto do caráter solidário superando aspectos individuais. Temos a partir disso algo que o serviço público ainda conserva: a capacidade de interagir com as pessoas, mas que precisa de atenção constante porque como diz o Filósofo, presenciamos tempos em que a vigilância deve ser constante e o solidário luta para não sucumbir perante o individual.

## Do recebimento de boa-fé



Dr. José Sávio Hermes  
OAB: 46176

O Estado tem o poder-dever de rever seus atos, quando comprovado ou constatados irregularidades. O que, entre muitas hipóteses, por vezes, repercute de forma direta na vida do servidor, mais especificamente, em sua remuneração frente o exercício de suas funções.

Como entendimento consolidado junto ao TJ/RS, compreende-se que "a percepção de boa-fé pelo servidor de verba de natureza alimentar, cujo erro no pagamento é apenas imputável à Administração Pública. Não cabe a devolução dos valores pagos indevidamente."<sup>1</sup>

Quando se trata de pensão, vencimentos e mesmo aposentadoria, importante ponderar que tais institutos possuem caráter alimentar, ou seja, não há como devolver a comida, o lazer, a educação paga com estes valores.

Frente a jurisprudência predominante, a devolução de valores, representa condição estranha a relação mantida com seus subordinados, onde a despeito de outras interpretações,

frente o caráter alimentar dos valores recebidos, bem como, frente a boa-fé perante todos os atos praticados pela administração, não há base legal que sustente o ressarcimento, onde é preciso atenção neste tipo de procedimento, para fins de evitar prejuízos financeiros e ser responsabilizado por fato que não deu causa. O servidor, aposentado, pensionista têm plena confiança na administração, na maioria dos casos não possuem condições de agir de forma a contestar algo proveniente dos agentes estatais, uma vez a presunção de validade dos atos administrativos e da própria segurança que emana de seus atos, o que caracteriza a boa-fé de quem recebe os valores.

(1 Fonte: Apelação Cível, Nº 50098798820178210001, Terceira Câmara Cível, Tribunal de Justiça do RS, Relator: Leonel Pires Ohlweiler, Julgado em: 14-04-2022.)

**Karling**  
Confecções

(55) 9.9725-1570

Av. Flores da Cunha, 1039 - Cruzeiro  
R. Santos Dumont, 458 - Centro

# PARCEIROS DO SIMUSAR

## Estética/Fisioterapia/Massagens

- \* MEDCLIN - Dr Renato Luis Carpenedo - Clínica de Fisioterapia e massagem terapêutica - (55) 99967-2381 (55) 3511 - 3867
- \* Dra Tatiane Pinheiro - Pilates, fisioterapia e estética - (55) 98453 - 9262
- \* Fernanda Appel - Fisioterapeuta e pilates - Atendimento a domicílio - (55) 99914 - 2147
- \* Letícia - Estética e bem-estar - (55) 99100 - 1419
- \* Emagrecer - Programa de emagrecimento inteligente - (55) 99211 - 8584
- \* Gracieli Looben - Biomedicina estética (55) 99606 - 0586

## Loja/Confecção

- \* Karling Confecções - 99725-1570 - Av. Flores da Cunha, 1039 - Santa Rosa e R.

## Ótica

- \* Ótica Diniz - (55) 3512 - 8966 - Av. América, 478 - Santa Rosa

## Educação

- \* FEMA - Ed. Infantil, Ens. fundamental, Ens Superior e Técnico - (55) 3511 - 9100
- \* Hey Pappers - Escola de idiomas - (55) 3511 - 1242
- \* Recrutadas da Arte - Escola de desenhos - (55) 99731-4176

## Energia Solar

- \* Inovatec Solar - Energia solar - (55) 99149 - 3408 - (55) 2120 - 5888

## Mercado

- \* Mercado Campos - (55) 99136 - 2900 - Vila Auxiliadora

## Academias

- \* MedCross - Treinamento Funcional - (55) 9.9666 - 7799
- \* Dragões - Lutas/dança/musculação - (55) 3511/2602

## Segurança

- \* Shelter Monitoramento - (55) 3511 - 7675

## Sapataria

- \* Sapataria do Mauricio - (55) 99168 - 7050 - Av. Exp Weber, próximo a rótula do Cruzeiro



## Automotiva

- \* ClubCar - Pneus, rodas (Conserto e restauração), diamantão e pintura de rodas - (55) 99658 - 989
- \* Performance - Lavagem automotiva - Tele-busca - (55) 99166 - 5596 - Jandrei

## Comunicação

- \* Abrutelecom - Linhas telefônicas de várias operadoras - (55) 98449 - 0377
- \* BRPhonia - Plano de internet exclusivo para servidores - (55) 3513 - 0012

## Odontologia e medicina

- \* MedicMais - Médicos, dentistas e exames (55) 3021-0987 e (55) 9.9987-1121 - R. São Francisco, 340 - Sta Rosa
- \* OdontoCompany - Saúde Bucal - Dentistas (55) 98454 - 3638 3512 - 8475 - Av. Exp. Weber, 479 - Sta Rosa

## Livraria/Festas

- \* Book`Papers - Papelaria, mat. de escritório, impressão e xerox - (55) 3520 - 4140 - Av. Flores da Cunha, 196 - Santa Rosa
- \* Colorê - Balões e festas - (55) 98453 - 9227 - 4615 - R. Santa Rosa, 674 - Santa Rosa
- \* Criarte Vasos - (55) 3513 - 0455 - R. Henrique Gassen, 183 - Santa Rosa
- \* Casa das Embalagens - (55) 3513 - 0001

## Psicólogos(os)

- \* Sônia Conti - TCC / Tanatologia - (55) 99649 - 5245
- \* Greice Dal Ri Traesel - Psicologia Junguiana, dependência química e saúde mental - (55) 99205 - 0215 3512 - 5344
- \* Clever Amarila - Psicólogo
- \* Maria Salete - Terapia de casal e família (9.9933-0372) e Carolina da Silva - Psicanalista (9.9933-6891)

## Farmácia

- \* Agafarma - (55) 99159 - 7020 Av. Flores da Cunha, 1091 e 1264 - Cruzeiro Av. Exp. Weber - 3771 - Cruzeiro Av Exp. Weber - 1707 - V. Santos
- \* CentralFarma - (55) 3520 - 3030 - Av. Rio Branco, 295 - Centro - Santa Rosa

## Climatização

- \* JS Climatização - Limpeza, higienização e manutenção - (55) 99166 - 5596 - c/ Jandrei

Seja parceiro do Simusar e do Servidor Público de Santa Rosa.

Entre em contato conosco, com muita alegria faremos uma visita a sua empresa.

(55) 99686 - 8357 com Prof. Jonas

**Sapataria do MAURICIO**

Av. Expedicionário Weber (próximo a rótula de Cruzeiro) ao lado da Farmácia Agafarma

**BETO**

**Cabeleireiro**

Cortes masculinos

Av. Expedicionário Weber, 3663  
Cruzeiro - Santa Rosa

**9.8443-0600**

## Redução de servidores ativos preocupa Simusar



Prof Jonas - Presidente Simusar

A redução de servidores públicos municipais ativos de Santa Rosa tem gerado preocupações nos representantes dos servidores municipais, visto que, segundo a direção sindical, gera desequilíbrio financeiro no instituto de previdência – PREVIROSA.

Procuramos os dados no site do Previrosa e identificamos os seguintes números:

	Servidores ativos			
	jan/20	jan/21	jan/22	jan/23
Prefeitura	1385	1331	1288	1301
Fumssar	280	283	262	248
Camara	9	9	11	9
Previrosa	6	7	9	9
	<b>1680</b>	<b>1630</b>	<b>1570</b>	<b>1567</b>

### Servidores Inativos/pensionistas

	jan/20	jan/21	jan/22	jan/23
Inativos	535	585	620	642
Pensionistas	139	136	145	142
	<b>674</b>	<b>721</b>	<b>765</b>	<b>784</b>

	jan/20	jan/21	jan/22	jan/23
Média Ativo/inativo	2,49	2,26	2,05	2,00

Assim, o Previrosa teve uma redução de contribuintes de jan/2020 à jan/2023 de 113 servidores. Tomando como base a primeira contribuição completa de 2023 dos ativos (R\$ 3.500.000,00 aproximadamente) cada servidor ativo contribui com, aproximadamente, 2,2 mil, (somadas as alíquotas patronais e empregados).

Ao questionarmos o presidente do Simusar, Prof Jonas, se antes havia sobra de servidores ele diz que não. “Hoje esses servidores estão sendo substituídos por terceirizados, que além do custo maior na soma geral individual por trabalhador, contribuem para o INSS. Outros servidores de carreira foram substituídos por trabalhadores apenados, um projeto interessante e importante na ressocialização, porém, que traz enormes riscos ao município e aos trabalhadores, visto que esses trabalhadores carecem de treinamento e a rotatividade é grande.” Disse o diretor.

Prof. Jonas, manifestação preocupação com déficit atuarial. “Nos preocupa o déficit, porém é importante temos claro que hoje 80% dos servidores municipais ativos já estão na regra para receber aposentadoria por média de contribuição, ou seja, os servidores estão dando uma enorme colaboração para redução do déficit, em médio prazo essa distorção será corrigida, mas o gestor precisa ter a responsabilidade e fazer a sua parte, não transferir para quem já está contribuindo.”

## EMEI Sonho Infantil faz trabalho sobre a dengue



No mês junho as turmas dos Maternais 1 A e B da EMEI Sonho Infantil realizaram o projeto de conscientização sobre a Dengue.

Coordenadas pelas monitoras Carmelina, Andréia, Valéria e Estela foi realizado um trabalho com o teatro: Mariazinha e o mosquito da dengue, conscientizando os alunos sobre os cuidados que devemos ter para o mosquito não se proliferar e disseminar a doença.

"Para combater a dengue, você e a água não podem ficar parados!"

Agafarma

Cuida com o coração

PARCEIRO SIMUSAR

(55) 99159.7020

@agafarmacruzeiro

Av. Flores da Cunha, 1091 e 1264  
Cruzeiro - Santa Rosa/RS  
Av. Expedicionário Weber, 3771  
Cruzeiro - Santa Rosa/RS  
Av. Expedicionário Weber, 1707  
B. Central - Santa Rosa/RS

Desconto Especial para  
Servidores associados ao  
Simusar

Venha já fazer o  
seu cadastro!

MEDCLIN

Clínica de Fisioterapia  
Massagem Terapêutica

Dr Renato Luis Carpenedo

Acupuntura, Kinesiologia, Técnica da Sétima  
Costela, New SeiTai e Terapia Manual

Palmilhas sod medida

(55) 99967-2381                      (55) 3511-3867

R. Fernando Ferrari, 45 - Santa Rosa

PARCEIRO SIMUSAR

Na MedicMais  
o nosso bem  
maior é cuidar  
de você

Saúde acessível  
a todos!

- 👨‍⚕️ Médicos
- 👩‍⚕️ Dentistas
- 📄 Exames

PARCEIRO SIMUSAR

(55) 3021 0987      Rua São Francisco, 340,  
(55) 99987 1121      Centro, Santa Rosa

PROMOÇÃO

ENJOEI,  
TROQUEI

SEUS ÓCULOS ANTIGOS VALEM

R\$ 200

NA COMPRA DE NOVOS

PARCEIRO SIMUSAR

MATRÍCULAS  
ABERTAS!

- ✦ Inglês
- ✦ Robótica
- ✦ Programação

Condições especiais para  
Servidores Municipais de Santa Rosa/RS!

9 9679-5789

PARCEIRO SIMUSAR

Hey Peppers!  
Find your skills.

FUNDO SOCIAL

FUNDO SOCIAL DO  
SICOOB CREDITAPIRANGA

INSCREVA O SEU PROJETO ATRAVÉS DO HOTSITE:  
sicoob.com.br/web/sicoobcreditapiranga/fundo-social

As inscrições estarão  
abertas até 31/7

M & G

MAIA & GREGORI ADVOGADOS

(55) 3513-0490  
www.maiaegregoriadvogados.com.br  
Rua Minas Gerais, 36, Centro, Santa Rosa.

PARCEIRO SIMUSAR

CentralFarma

Av Rio Branco, 295-Centro

(55) 3520-3030

PARCEIRO SIMUSAR

## Servidoras participam do Congresso Sul-Americano



As Servidoras Daniela Chapoval, Francieli Puhl, Mariane Kryszczun e Cristiane Vaier da Secretaria Municipal de Meio Ambiente participaram do 6º Congresso Sul-Americano de Resíduos Sólidos e Sustentabilidade – realizado no Parque Tecnológico da Itaipu – PTI, em Foz do Iguaçu – PR.

O evento abordou vários assuntos como: Sustentabilidade financeira na gestão de resíduos

sólidos e na reciclagem, Política de Inclusão de Catadores de Resíduos Sólidos, Políticas Públicas na Gestão de Resíduos Sólidos entre outros da mesma importância. Contou com a participação de representantes de municípios de todo o país.

No evento houve trocas de experiências e apresentação de projetos de extensão de outras realidades do Brasil bem como, o Plano Nacional de Resíduos Sólidos que depois de mais de 10 anos de espera foi instituído pelo Decreto Federal Nº 11.043, de 13 de abril de 2022, passando a valer em todo território nacional.

Os temas abordados durante o Congresso tiveram relação direta com o trabalho na área de resíduos sólidos, cujo gerenciamento no município precisa ser constantemente aprimorado. As abordagens e experiências apresentadas contribuem para a adoção de novas ações para melhorias no gerenciamento dos diversos resíduos gerados no município e provendo com isso a defesa pelo meio ambiente e a sustentabilidade.

## EMEF Santa Rita grava música para mascote Pitoco



Após o lançamento do Livro Pitoco – matéria publicada pelo jornal O Servidor – a EMEF Santa Rita realizou o dia da Estrela.

Nesse dia foi gravado a música para PITOCO. Com a participação das professoras Marisangela e Simone, que trabalharam na composição e edição da música e o Sr Deivison da Luz que trabalhou na gravação no estúdio..

## Redação de Aluno do Sistema Prisional é selecionado no Primeiro Prêmio AJURIS de Redação nas Escolas

O aluno SSO pertencente ao NEEJAC prisional da unidade de Santa Rosa, com o tema “Onde está a Justiça em sua vida?”, teve a sua redação escolhida para compor a revista da **Ajuris do Primeiro Prêmio Ajuris de Redação**. Entre 287 redações inscritas no projeto no ano de 2022, 21 textos formam escolhidas.

As redações escolhidas passaram por uma ampla avaliação da comissão julgadora da **AJURIS**, formada por uma equipe de desembargadores e juizes.

O Educando e a Escola NEEJA foram convidados para o lançamento do II Prêmio AJURIS de Redação nas Escolas que acontecerá no dia 30 de junho no auditório da Escola da Magistratura da Entidade. Além disso, o aluno receberá uma certa quantia monetária para custear as despesas da viagem.

“Assim a Escola cumpre com seu dever de desenvolver a leitura e escrita, mas, além disso, contribui com a ressocialização dos educandos trazendo a reflexão com tema”. Disse a diretora Sandra Chitolina.

**II PRÊMIO AJURIS DE REDAÇÃO NAS ESCOLAS**

A AJURIS convida você a participar de um momento muito especial: o lançamento do II Prêmio AJURIS de Redação nas Escolas, que mobiliza os estudantes da rede pública de ensino do Rio Grande do Sul.

O evento também contará com o lançamento do livro contendo vinte e uma redações de alunos participantes da primeira edição do prêmio e sessão de autógrafos.

Esperamos você.

Data: 30 de junho de 2023  
Horário: 14h

Local: Auditório Escola da Magistratura da AJURIS  
(R. Celeste Gobbato, 229 - Praia de Belas)

Realização: AJURIS Apoio: Sicredi

**Sônia Conti**  
A arte da escuta  
PSICÓLOGA CRP 07/28817

**PARCEIRO SIMUSAR**

(55) 99649-5245  
ica-sonia@hotmail.com soniaconti64  
Convênio: SIMUSAR

**OdontoCompany**  
SAÚDE BUCAL É FONTE DE VIDA

**PARCEIRO SIMUSAR**

3512-8475 9.8454-3638  
Av. Expedicionário Weber 479  
Santa Rosa

**Fisioterapeuta**

**Dra. Tatiane Pinheiro**  
PILATES, FISIOTERAPIA E ESTÉTICA

**PARCEIRO SIMUSAR**

R. Carlos Heizen, 922 - Santa Rosa  
(55) 9.8453-9262/@tatianepinheiro2311

**ACADEMIA Dragões**  
PO ORIENTE

Jiu Jitsu  
Ginástica Taekwondo  
Circuito Funcional  
Musculação  
Karatê  
Kickboxing

**Convênio com SIMUSAR**

**PARCEIRO SIMUSAR**

Fone: 3511-2602  
R. João Macluf, 333 - Centro

**PARCEIRO SIMUSAR**

**Gracieli Looben**  
BIOMEDICINA ESTÉTICA  
CRBM 1508

Botox  
Preenchimentos  
Microagulamento  
Shinbooster  
Peeling químico  
Depilação a laser  
Enzimas lipolíticas  
Fortalecimento capilar  
Carboxiterapia  
PEIM (secagem de microvasos)

Protocolos para tratamentos de:  
melasmas, cicatrizes, gordura localizada, celulite e estrias

R. Guaporé, 945 - sala 602, Ed Cordis, Centro - Santa Rosa  
Fone/whats: 9.9606-0586

**Greice Dal Ri Traesel**  
Psicóloga Clínica  
CRP 07-342229

**PARCEIRO SIMUSAR**

Especialização em Saúde Mental  
Especialização em Psicologia Junguiana  
Especialização em Dependência Química

Clínica Traesel Especializada  
Rua Fernando Ferrari, 222 - Centro - Santa Rosa  
Cel: (55) 99205 -0215 / (55) 3512-5344

**Maria Salete da Silva** CRP 25806  
Especialista em terapia de casal e família  
(55) 9.9933-0372

**Caroline Daronch da Silva** CRP 21118  
Psicóloga Clínica - Psicanálise  
(55) 9.9914-6891

Rua Guaporé, 509 - Centro

## GERAL

## Conheça os principais pontos do relatório do grupo de trabalho da reforma tributária



### NOVO SISTEMA DE TRIBUTAÇÃO

Eliminação de impostos – substituição de 5 tributos (IPI, PIS, Cofins, ICMS e ISS) por um Imposto sobre Bens e Serviços e um Imposto Seletivo

Novo IBS – imposto a ser cobrado no local de consumo dos bens e serviços, com desconto do tributo pago em fases anteriores da produção

Imposto dual – o IBS terá uma parcela gerida pela união e outra por estados e municípios

Imposto seletivo – será uma espécie de sobretaxa sobre produtos e serviços que prejudicam a saúde ou o meio ambiente

Alíquotas do IBS – haverá uma alíquota padrão e outra diferenciada para atender setores como o da saúde. Isso porque esses setores não têm muitas etapas, como a indústria

Exceções – a Zona Franca de Manaus e o Simples manteriam suas regras atuais. E alguns setores teriam regimes fiscais específicos: operações com bens imóveis, serviços financeiros, seguros, cooperativas, combustíveis e lubrificantes

### CORREÇÃO DE DESEQUILÍBRIOS

Cashback – a emenda constitucional deve prever a implantação de um cashback ou devolução de parte do imposto pago. Mas as faixas

da população que seriam beneficiadas e o funcionamento do mecanismo ficarão para a lei complementar.

Fundo de Desenvolvimento Regional – para compensar o fim da guerra fiscal, será criado esse fundo com recursos da União para promover regiões menos desenvolvidas.

Transição federativa – será feita uma transição que pode ficar entre 40 e 50 anos, para manter a arrecadação de união, estados e municípios. Sem a transição, estados e municípios “produtores” seriam prejudicados com a cobrança do IBS no local de consumo.

Transição dos tributos – Apesar de serem feitos modelos, a arrecadação dos novos tributos não é conhecida. Então, essa transição, em torno de cinco anos, terá o objetivo de calibrar as alíquotas de forma a manter a carga tributária.

### IMPOSTOS SOBRE PATRIMÔNIO

IPVA – será cobrado também sobre veículos aquáticos e terrestres. Será menor para veículos de menor impacto ambiental.

IPTU – Os municípios poderão mudar a base de cálculo do imposto por decreto, mas a partir de critérios estabelecidos em lei municipal.

ITCMD – A ideia é determinar a progressividade do imposto. Ou seja, alíquotas maiores para valores maiores de herança ou doação.

### EFEITOS ESPERADOS DA REFORMA

Fim da guerra fiscal – a redução de impostos para atrair fábricas não se justifica mais, porque o imposto será cobrado no destino do bem ou serviço

Crescimento econômico – o IBS simplifica o sistema, eliminando custos para as empresas. A indústria é mais favorecida porque pode ter mais créditos de tributos pagos por insumos.

Desoneração das exportações – como o imposto só é cobrado no consumo, as vendas externas podem ser totalmente desoneradas. Por outro lado, as importações terão a mesma taxa do produto nacional.

Segurança jurídica – cai a diferenciação entre produtos e serviços, evitando conflitos sobre qual alíquota deve ser aplicada sobre determinado consumo.

Transparência – o consumidor vai saber quanto está pagando de imposto em cada produto ou serviço.

Fonte: Agência Câmara de Notícias

## Juros altos dificultam desenvolvimento e endividam trabalhadores



Resultados de um recente estudo realizado pelo Dieese revelaram que o Brasil está sofrendo com a maior taxa de juros reais do mundo, com impressionantes 13,75%, desde agosto de 2022.

Essa situação alarmante tem um impacto direto no dia a dia de todos os brasileiros(as) que trabalham arduamente para garantir o sustento de suas famílias. Com uma taxa tão exorbitante, o

crescimento econômico é sufocado, a geração de empregos é prejudicada e, para piorar, os trabalhadores(as) sofrem com o aumento do endividamento.

O documento aponta que apenas o sistema financeiro lucra com a taxa Selic alta, que é a taxa básica de juros da economia. Segundo o Dieese, os cinco maiores bancos do país obtiveram lucro líquido de R\$106,7 bilhões, em 2022.

Os endividados são penalizados com a cobrança abusiva de juros, uma vez que a taxa Selic é referência para o sistema financeiro. Quanto mais alta for essa taxa, que é definida pelo Banco Central, comandado por Roberto Campos Neto, mais as instituições financeiras aumentam os juros cobrados em linhas de crédito como financiamentos, empréstimos, cartão de crédito, cheque especial e até mesmo as prestações da casa própria. Dessa forma, dificulta cada vez mais o acesso ao poder de compra de quem mais precisa.

Os trabalhadores que estão sem um reajuste

digno há anos, recorrem aos financiamentos para conseguirem sobreviver e dar o mínimo de sustento às suas famílias. Isso faz com que eles acabem se afundando em dívidas com as instituições bancárias. Assim, a produção diminui, os preços decolam e o consumo despencando afetando a arrecadação da União (estados e municípios). Isso dificulta a entrega de políticas públicas para os que mais necessitam, escancarando ainda mais a desigualdade no país, com a falta de empregos e condições de trabalho precárias.

A justificativa do Comitê de Política Monetária do Banco Central (Copom), para manter a taxa alta é a de controlar a inflação. No entanto, a inflação está em queda e não é uma inflação de demanda.

Manter essa taxa abusiva beneficia apenas banqueiros e investidores que dependem do aumento da taxa Selic, enquanto milhares de trabalhadores(as) caem na inadimplência para poder sobreviver.

**Fala parceiro**

Mudar hoje para viver mais e melhor



**MedCross**  
TREINAMENTO FUNCIONAL  
9.9720-1125  
R. São José, 107 - Central - Sta Rosa



MEDCROSS SANTA ROSA

VOCÊ SABE OQUE É  
**TREINAMENTO FUNCIONAL?**

SAIBA MAIS NA DESCRIÇÃO

Para quem quer ter uma vida mais saudável, ativa e dinâmica, uma das atividades físicas que se pode investir é o treino funcional. Esse tipo de treino tem sido cada vez mais indicado pela sua capacidade de melhorar o condicionamento físico como um todo. O objetivo do treino funcional é oferecer um melhor condicionamento físico, empregando exercícios que estimulem diferentes partes do corpo.

Além disso, os exercícios funcionais empregam mais de uma fração corporal simultaneamente, podendo ser realizado em diversos planos e envolvendo diversas ações musculares.

A partir disso, eles trabalham a força muscular, a flexibilidade, o sistema cardiorrespiratório, a coordenação motora e o equilíbrio.

Sendo assim, o treinamento funcional explora não somente os músculos, mas também os movimentos com maior enfoque, para que a produção de movimento pelo indivíduo seja eficiente, aumentando a qualidade de vida.

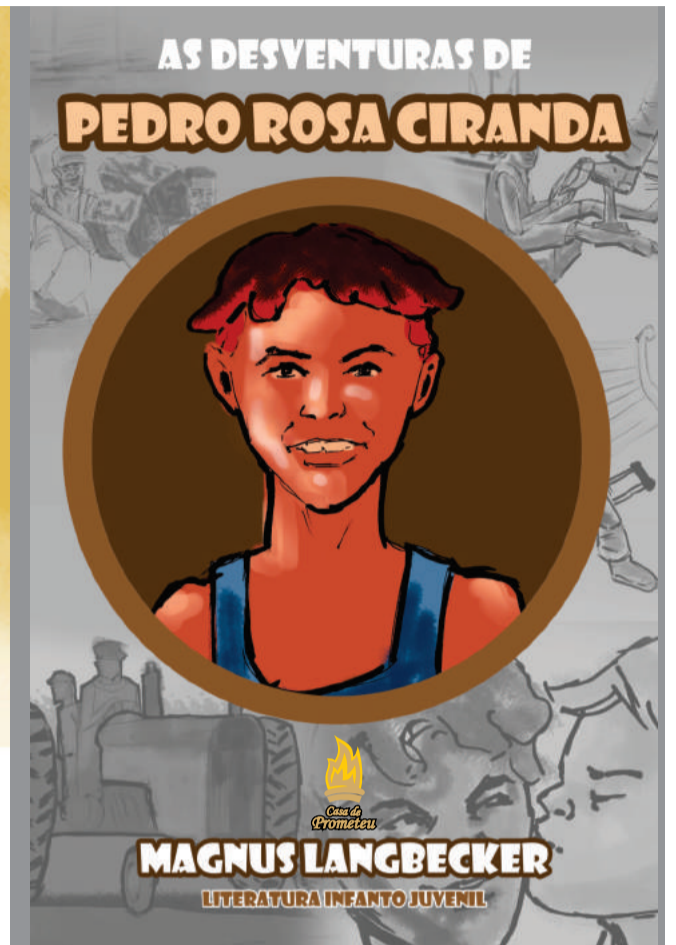
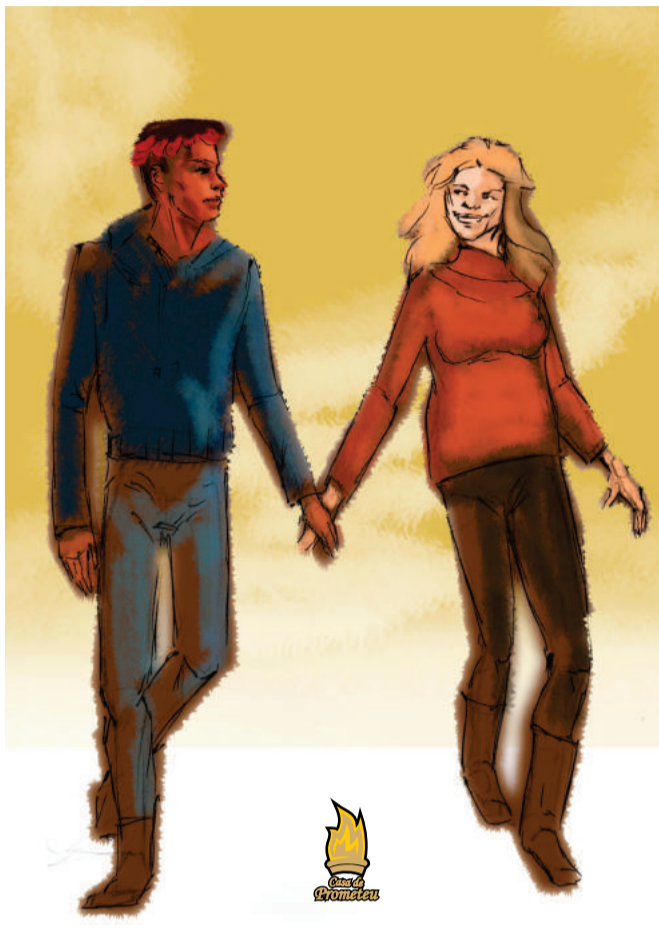
Venha conhecer a MEDCROSS, marque sua aula experimental e de um START na sua mudança.

Mudar hoje para viver mais e melhor



**MedCross**  
TREINAMENTO FUNCIONAL  
9.9720-1125  
R. São José, 107 - Central - Sta Rosa

**DICA DE LEITURA**



Escritor Magnus Langbecker lança obra infante juvenil.

O lançamento irá acontecer no dia 06 de Julho, próxima quinta-feira, primeiro dia da 18ª Feira do Livro de Santa Rosa, a qual acontecerá na Praça da Bandeira no centro de Santa Rosa.

O evento do livro AS DESVENTURAS DE PEDRO ROSA CIRANDA inicia as 15 horas com apresentação da obra e posterior sessão de autógrafos. Esse é o quarto livro do autor e o segundo na área infante juvenil.

O livro estará a venda por R\$30 durante toda a feira do livro (de 06 a 11 de Julho) no estande dos Escritores Locais Independentes ligados a Setorial de

Livro e Literatura do Conselho Municipal de Políticas Culturais.

Sinopse A enchente e a demência levam sua família. A perigosa liberdade das ruas não é permitida. Entre orfanato e amizades caridosas cresce um resistente. Do afeto da infância força uma esperança. AS DESVENTURAS DE PEDRO ROSA CIRANDA livremente inspiradas em relatos de Mateus Lovato Gomes Jardim (que também nós faz a apresentação deste pequeno volume) tem ilustrações de Juliano Marques revisão linguística de Ana Maria de Oliveira editoração e diagramação de Alessandro Diniz da Casa de Prometeu e impressão da Polo Printer livraria e editora.

**Associação dos Servidores Municipais**



A Associação dos Servidores Municipais de Santa Rosa oferece a comunidade uma vasta área para atividades de lazer. Destacamos a canha de bocha, a pista de bolão, o salão de festa e, em breve, a piscina, para que os associados e dependentes possam usufruir e ter momentos agradáveis.

Além disso, oferece também o Cartão ASM, com possibilidade de compras em mercados, postos de combustíveis, gás, farmácias (até 6x) e material de construção (até 6x), plano de telefonia/internet (Vivo e Claro), promove a Feira do Peixe e Feira de Páscoa com a possibilidade do servidor parcelar as compras em até 3 vezes.

**PERFORMANCE**  
HIGIENE CAR

SEU CARRO EM BOAS MÃOS

**JS Climatização**

- Instalação de ar condicionado
- Limpeza
- Higienização
- Manutenção

9.9166-5596

ORÇAMENTOS  
55 99166 5596 (Jandrei)

## STF forma maioria pelo pagamento do piso nacional da enfermagem para servidores

Pagamento do piso nacional da enfermagem encontra resistência entre empresários. No SUS, Supremo fecha questão sobre cumprimento



O Supremo Tribunal Federal (STF) formou maioria pelo cumprimento do piso nacional da enfermagem. Neste primeiro momento, a decisão afeta o serviço público. O piso tem previsão em lei elaborada pelo senador Fabiano Contarato (PT-ES) e sancionada pelo presidente Luiz Inácio Lula da Silva (PT). Lula, inclusive, editou uma Medida Provisória para garantir recursos ao piso. Contudo, a medida enfrenta resistência, particularmente de empresários de

planos de saúde.

Até o momento, seis ministros votaram para liberar o pagamento do piso. A matéria, no Supremo, contou com relatoria do ministro Luís Roberto Barroso e Gilmar Mendes, que elaboraram parecer conjunto. Entretanto, existem algumas divergências sobre sua aplicabilidade. A ministra Cármen Lúcia votou integralmente com os ministros. Para eles, a medida deve valer para todos servidores e, também, para aqueles de entidades privadas que atendam pelo menos 60% dos pacientes via rede SUS.

Contudo, Dias Tóffoli e Alexandre de Moraes, divergiram em alguns aspectos. Embora concordem com o cumprimento do piso para servidores públicos, eles defendem, diferente do entendimento dos relatores, que estados e municípios deverão estabelecer regras particulares, como formação de data-base a partir das características regionais.



Já o ministro Luiz Fux, além de acompanhar Toffoli e Moraes, pediu para que incluíssem nos autos entidades do terceiro setor com contratos com o poder público. O ministro Edson Fachin, apresentou um voto mais firme em defesa de toda a categoria. Para o magistrado, a lei aprovada é clara e o Supremo deveria firmar entendimento ligeiro de que todos trabalhadores, independente do setor, seja público ou privado, possuem o direito ao piso.

Fonte: [www.redebrasilatual.com.br](http://www.redebrasilatual.com.br)

**SIMUSAR**  
SINDICATO DOS SERVIDORES  
MUNICIPAIS DE SANTA ROSA

Em defesa dos Servidores e do  
Serviço Público de qualidade!

Novas LUTAS virão. Novas CONQUISTAS  
nos aguardam.

**SINDICALIZE-SE!**

*Faça parte dessa luta!*

Gestão 2021/2024



PLANO ESPECIAL PRA VOCÊ



LIGUE: 3513 0012

500MB  
R\$99,90

ROTEADOR GRÁTIS  
INSTALAÇÃO GRÁTIS  
BRSECURITY basic  
BR TV  
SUPORTE ASSISTIDO  
WIFI 5.8 GHz

Servidor Público Municipal, agora tem um  
Plano especial de Internet exclusivo pra você!  
Aproveite a parceria entre o Sindicato e a Brphonia  
para ter a Internet mais rápida pelo menor preço!

brphonia  
liderança em inovação

[www.brphonia.com.br](http://www.brphonia.com.br)

Convênio **FEMA**  
e **Sindicato**

Benefício para colaboradores, cônjuges e dependentes.



- Até 20% de desconto para alunos da Educação Infantil ao Nível Técnico.
- 15% de desconto para alunos do Ensino Superior e Pós-Graduação.
- 5% de desconto no débito em conta.

Estude com a gente!

(55) 3511-9100  
(55) 9.9182-6272  
[www.fema.com.br](http://www.fema.com.br)

Fema

Feminha

Escola

Cursos Técnicos

Graduação

Pós-Graduação